



*Wir trennen die Spreu vom Weizen*

## Modular-Reinigungsmaschinen JCM

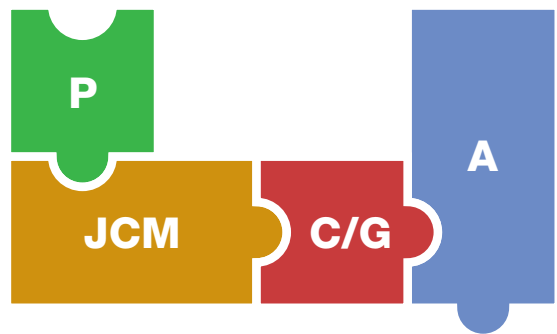
# VibroMAX<sup>®</sup>



- Vorreinigung, Reinigung und Saatgutreinigung
- Modulkonstruktion
- Unvergleichliche Variabilität
- Hohe Trennschärfe
- Hochwertige Leistung bei kleinen Maschinenmaßen

# VibroMAX®

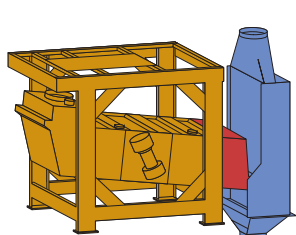
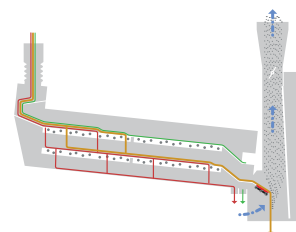
mehrzwecke Modular-Reinigungsmaschine und Sortierer des trockenen körnigen Materials. Das Material wird aufgrund der unterschiedlichen Partikelgrößen aufgeteilt (Siebreinigung) und unterschiedlichen aerodynamischen Eigenschaften (Luftreinigung). Der Siebkasten ist Kernpunkt der Maschine, zu denen es möglich ist, verschiedene modulare Komponenten zu wählen.



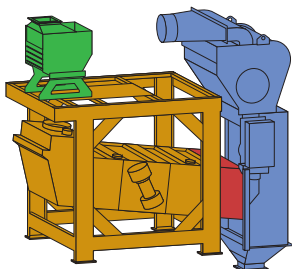
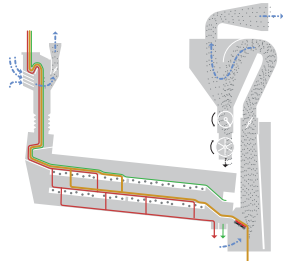
## Modularbezeichnung bei der Reinigungsmaschine VibroMAX

Beispiele der Maschinenkonfiguration VibroMAX

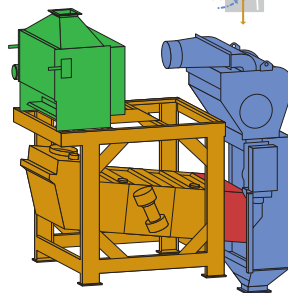
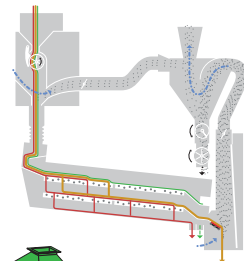
JCM 10122.C1P0A2



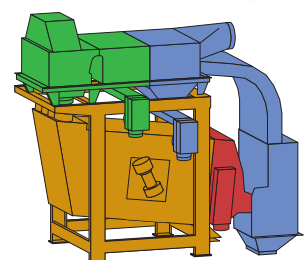
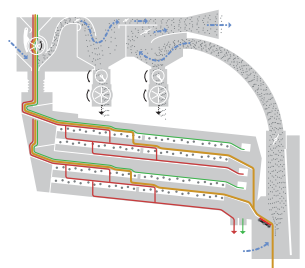
JCM 10122.C1P1A3



JCM 10122.C1P2A3



JCM 15223.C1P3A3



## Leistungsparameter VibroMAX

### EINZWECKE ●

| Vorreinigung oder Sortierung             |              | JCM            | 10112 | 10212 | 10213 | 10313 | 15213 | 15313 | 15413 |
|--|--------------|----------------|-------|-------|-------|-------|-------|-------|-------|
| Reihenanzahl der Sieb in der Siebsektion |              |                | 1     | 1     | 1     | 1     | 1     | 1     | 1     |
| Antriebsleistung                         | Vorreinigung | T/St           | 50    | 100   | 120   | 160   | 200   | 300   | 400   |
|  | Sortierung   | T/St           | 8     | 16    | 24    | 36    | 30    | 45    | 60    |
| Siebfläche                               |              | m <sup>2</sup> | 1,7   | 3,4   | 5,1   | 7,65  | 6,3   | 9,45  | 12,6  |

### MEHRZWECKE ● ● ●

| Vorreinigung, Reinigung und Sortierung   |                            | JCM            | 08122 | 10122 | 10123 | 10222 | 10223 | 15223 | 10133 |
|--|----------------------------|----------------|-------|-------|-------|-------|-------|-------|-------|
| Reihenanzahl der Sieb in der Siebsektion |                            |                | 2     | 2     | 2     | 2     | 2     | 2     | 3     |
| Antriebsleistung                         | Vorreinigung               | T/St           | 25    | 60    | 60    | 100   | 100   | 200   | -     |
|  | Industriereinigung         | T/St           | 12    | 25    | 40    | 50    | 80    | 90    | 40    |
|  | Feinreinigung (Sortierung) | T/St           | 6     | 12    | 18    | 24    | 36    | 45    | 18    |
| Siebfläche                               |                            | m <sup>2</sup> | 1,9   | 3,4   | 5,1   | 6,8   | 10,2  | 12,6  | 7,65  |

Technische Änderungen vorbehalten.

# Einfall-Aspiration



| P0                  | P1   | P2  | P3   |
|---------------------|--|---|--|
| Aspirierter Einfall | JAC – Aspiration-Vorreiniger ohne Walzenaufgeber | JAM – Aspiration-Vorreiniger mit Walzenaufgeber | JAN – Aspiration-Vorreiniger mit dem Rotationszubringer und Absetzkammer |
|                     |  |   |  |

# Siebkästen



| Type der Siebkästen   |     |     |     |
|---|-----|-----|-----|
| <b>JCMxxxxx</b><br>Breite des Siebkastens (xx00 MM)         | 112 | 212 | 223 |
| <b>JCMxxxxx</b><br>Anzahl der Siebsektion im Siebkasten     | 122 | 213 | 313 |
| <b>JCMxxxxx</b><br>Reihenanzahl der Sieb in der Siebsektion | 123 | 222 | 413 |
| <b>JCMxxxxx</b><br>Anzahl der Sieb in jeder Reihe           | 133 |     |     |

# Auslauf-kästen



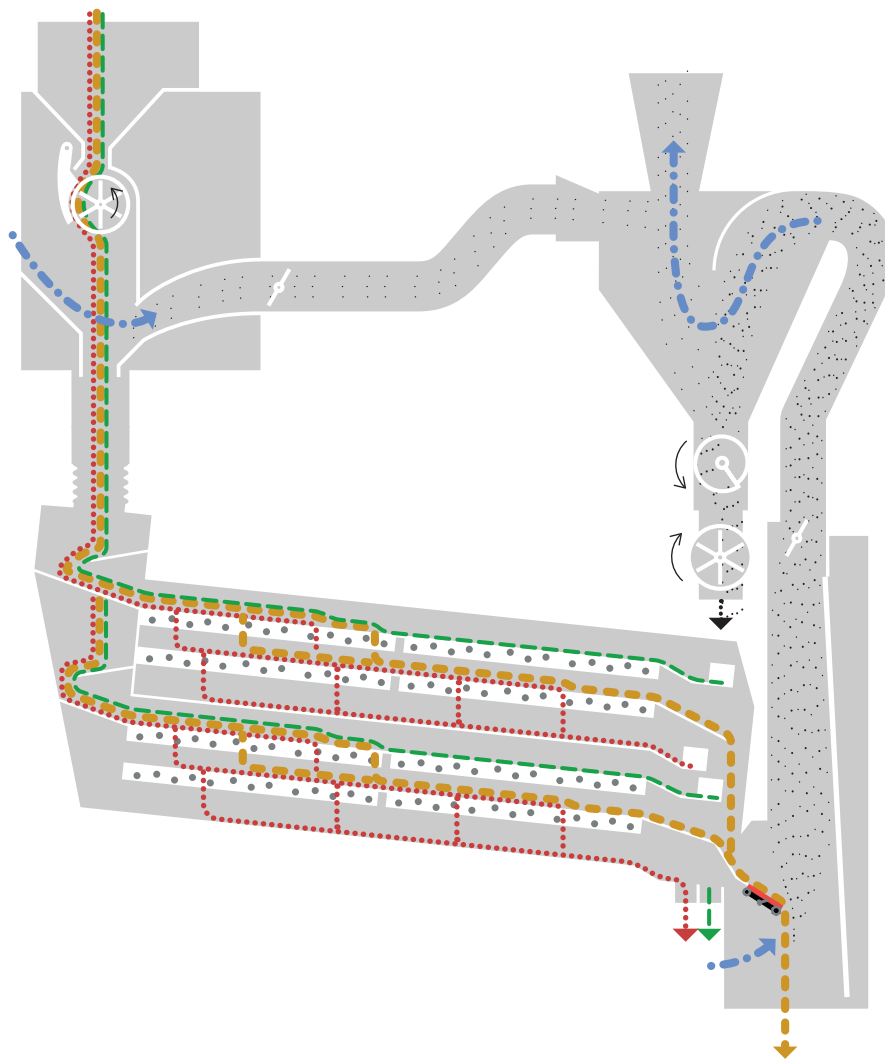
| C  | G   |
|--|---|
| Reiniger – Reinigung der Hauptfraktion von den Unreinheiten und Beimischungen                                | Sortierer – Materialsortierung in mehrere Ströme nach der Größe |
| <p>Einlauf-Aspiration<br/>Auslauf-Aspiration<br/>Große Unreinheiten<br/>Kleine Unreinheiten<br/>Reinware</p> | <p>Einlauf-Aspiration<br/>Sortiertes Material A B C</p>         |

# Auslauf-Aspiration



| A0                      | A1                                   | A2   | A3  |
|-------------------------|--------------------------------------|--|---|
| Ohne Auslauf-Aspiration | JAA – Aspirationskasten mit Festwand | JAB – Aspirationskasten mit verstellbarer Wand | JAE – Aspirationskasten mit verstellbarer Wand und Absetzkammer |
|                         |                                      |  |   |

## Funktionsschema der Reinigungsmaschine VibroMAX



- ▶ Reinware
- ▶ Große Unreinheiten
- ...▶ Kleine Unreinheiten

- ...▶ Aspiration
- ...▶ Leichtpartikeln
- Siebe mit den Kugeln

-  Magnet